

**Saugen, Dampfreinigen, Trocknen in einem Schritt**  
*Dampfsauger, die Dampfreiniger der Premium-Klasse*





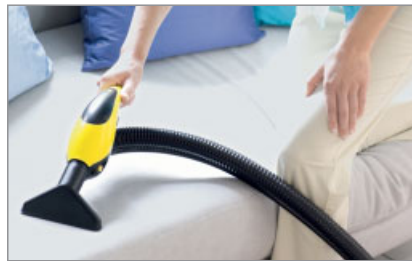
# Einfach, bequem und zeitsparend

## *Dampfsaugen ohne Chemie*

Krümel weg – und gleichzeitig nass gewischt. Dampfreinigen, Nass- und Trockensaugen mit einem Gerät, und wenn Sie möchten sogar in einem Arbeitsschritt – die Dampfsauger von Kärcher können es. Mit dem Allround-Gerät und seinem umfangreichen Zubehör haben sie Ihren gesamten Haushalt sauber im Griff. Einfach, bequem, zeitsparend und ohne Chemie.



**Gerade in Bad und WC genügt es nicht, wenn es nur sauber aussieht. Mit heißem Dampf sorgen die Dampfsauger SV 1802/1902 hier im Nu für blitzblanke Sauberkeit und Hygiene.**



**Damit Allergiker aufatmen können: Staubsaugen mit dem 4-fach-Filtersystem, aber ohne Staubbeutel. Der Staub wird im Wasserfilter gebunden. Der HEPA-Filter entfernt selbst lungengängige Partikel. Die Abluft ist sauberer als die Raumluft.**



**Nass- und Trockensaugen ist ohne Filterwechsel möglich. Die aufgesaugte Flüssigkeit wird im Wasserfilter gespeichert. Dann bringen Sie Ihren Boden mit Dampf, ohne lästiges Bodentuchwechseln wieder auf Glanz.**

# Ohne Unterbrechung Dampf:

## Der SV 1902 mit 2-Tank-System.

Noch nie war Reinigen mit Dampf so einfach – denn beim SV 1902 müssen Sie vor dem Wiederbefüllen des Tanks nicht mehr warten bis das Gerät abgekühlt ist. Wenn zu wenig Wasser im Kessel ist, wird automatisch Nachschub aus dem jederzeit befüllbaren Wassertank in den Kessel nachgepumpt.



**High-Tech:** Mit der Pistole bedienen Sie ganz einfach die Reinigungsfunktionen des Gerätes. Die Saugleistung ist per Knopfdruck in 5 Stufen regulierbar. Eine Kindersicherung verriegelt die Dampffunktion. Die Dampfmenge kann am Gerät reguliert werden.



**Völlig losgelöst:** Mit einem Handgriff können Sie den Wasserfilter zum Befüllen und zum Reinigen vom Gerät abnehmen.

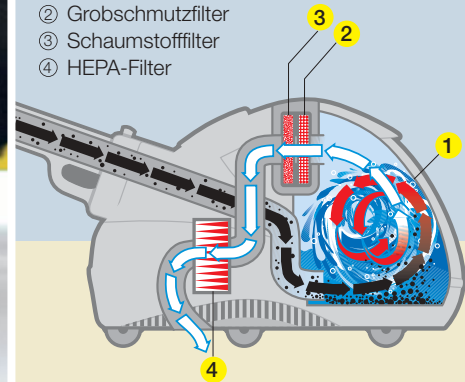


Der SV 1802/1902 filtert während des Saugens ganz nebenbei Ihre Raumluft. Im Wasserfilter wird der Schmutz sicher gebunden. So haben Pollen, Staub und andere Allergene keine Chance.



#### 4-fach-Filtersystem

- ① Wasserfilter
- ② Grobschmutzfilter
- ③ Schaumstofffilter
- ④ HEPA-Filter



# Standardzubehör

*Vielseitig einsetzbar – der SV 1802 und SV 1902*



## Lamellen für Bodendüse

Mit 3 einschiebbaren Lamellenpaaren für Hart- und Teppichboden machen Sie aus einer Bodendüse ein Hilfsmittel für alle Einsatzbereiche.



## Verlängerungsrohre

Zwei Verlängerungsrohre sorgen bei allen Reinigungsaufgaben für optimale Handhabung, z. B. zum bequemen Arbeiten mit der Bodendüse oder Erreichen von hohen Fensterflächen.



## Bodendüse

Saugen, Dampfreinigen und Nasssaugen, alles mit einer Düse. Mit der breiten Bodendüse werden selbst große Flächen aus Fliesen, Naturstein oder PVC in kürzester Zeit blitzsauber.



## Handdüse für Dampfen und Saugen

Mit Dampf frischen Sie mit dieser Düse Ihre textilen Möbel auf. In der Kombination mit dem Bürstenkranzaufsatz oder den Abziehlippen erweitert sich der Anwendungsbereich.





### **Bürstenkranzaufsatz**

In Kombination mit einem Frotteetuch schafft die Handdüse selbst auf stark verschmutzten Oberflächen hygienische Reinheit.



### **Abziehlippe**

Einfach, gründlich, umweltfreundlich – die Abziehlippe ist das ideale Hilfsmittel für streifenfreie Sauberkeit auf z.B. Glas-, Spiegel- und allen gefliesten Flächen in Bad und Küche.



Die Abziehlippe ist in zwei Größen im Standardzubehör enthalten.



### **Rundbürste / Verlängerung**

Für müheloses und gezieltes Reinigen z. B. von Fugen in Küche und Bad, kommt die Rundbürste auf der Punktstrahldüse mit oder ohne Verlängerung zum Einsatz.



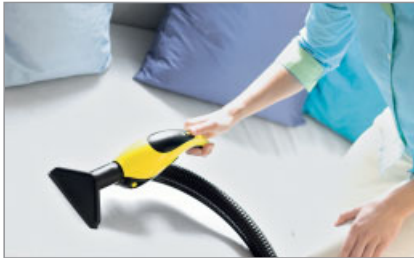
# Standardzubehör

*Alles in einer Tasche*



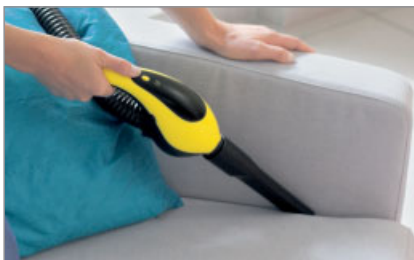
## Punktstrahldüse für Dampfen und Saugen

Die Punktstrahldüse entstaubt sanft und schnell Ihre Zimmerpflanzen, rückt einzelnen Flecken konzentriert zu Leibe oder wird in Kombination mit verschiedenen Aufsätzen zum vielseitigen Haushaltshelfer.



## Polsterdüse

Mit dieser Handdüse entstauben Sie alle Polster, Matratzen etc.



## Fugendüse

Mit der Fugendüse erreichen Sie bequem schwer zugängliche Stellen.



**Foam-stop:** Verhindert das Aufschäumen des Schmutzwassers im Wasserfilter.

**Reinigungsbürste:** Zum Reinigen der Düsen, Verlängerungsrohre und des Wasserfilters.

**Zubehörtasche:** In ihr lässt sich das komplette Zubehör verstauen.



# Sonderzubehör

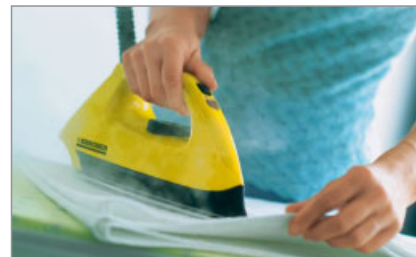
## erweiterte Anwendungen



### Dampfdruckbügeleisen

Mit dem Dampfdruckbügeleisen und dem Kärcher Bügeltisch sparen Sie beim Bügeln bis zu 50 % Zeit – und das bei sofort schrankrockener Wäsche.

Bestell-Nr. 4.862-165



### Profi-Bügeleisen

Da nur an der Spitze des Profi-Bügeleisens Dampf austritt, wird die Wäsche in einem Schritt geglättet, fixiert und getrocknet. Mit Aluminium-Feinschliffsohle und Korkgriff.

Bestell-Nr. 4.862-166



### Rundbürsten-Set

Unterschiedliche Reinigungsaufgaben im Haus können ganz hygienisch auseinander gehalten werden – dank der vier Farben des Bürstensets.

Bestell-Nr. 2.860-231



### Frottee-Überzüge

5 Überzüge aus hochwertiger Baumwolle. Fusselfrei, saugstark und strapazierfähig. Bestell-Nr. 6.370-990



### HEPA-Filter

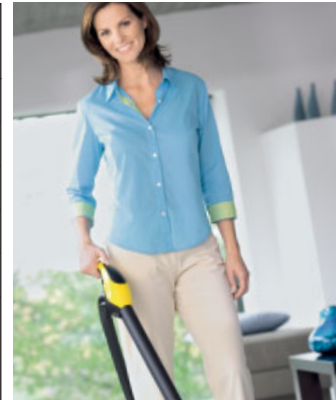
Hält Pollen, Pilzsporen, Bakterien und Ausscheidungen von Milben zurück. Bestell-Nr. 2.860-229

# Anwendungshinweise in Tabellen



	Was will ich reinigen?	Womit?
<b>A</b>	Abfluss	Punktstrahldüse für Dampfen und Saugen ohne Aufsatz
	Arbeitsplatte, Holz	Tuch
	Arbeitsplatte, Kunststoff	Handdüse für D. u. S. mit großer oder kleiner Abziehlippe
	Armaturen	Punktstrahldüse für D. u. S. mit Rundbürstenaufsatz
<b>B</b>	Bodenfliesen	Bodendüse für D. u. S. mit Gummilippen
	Bügeln	Dampfbügeleisen
<b>C</b>	Chrom	Punktstrahldüse für D. u. S. mit Rundbürstenaufsatz
<b>D</b>	Duschkabine	Handdüse für D. u. S. mit großer oder kleiner Abziehlippe
<b>F</b>	Fenster	Handdüse für D. u. S. mit großer oder kleiner Abziehlippe
	Fugen	Punktstrahldüse für D. u. S. mit Rundbürstenaufsatz
<b>G</b>	Gardinen	Punktstrahldüse für D. u. S. ohne Aufsatz
	Glas, Spiegel	Handdüse für D. u. S. mit großer oder kleiner Abziehlippe
<b>H</b>	Hartböden	Bodendüse für D. u. S. mit Gummilippen
	Heizkörper	Punktstrahldüse für D. u. S. mit Rundbürste, evtl. Verlängerung
<b>J</b>	Jalousien	Punktstrahldüse für D. u. S., evtl. mit Rundbürstenaufsatz
<b>K</b>	Kunstleder	Handdüse für D. u. S. mit Bürstenkranzaufsatz u. Frotteetuch
	Kunststoff	Mit allen Zubehörteilen zu reinigen
<b>L</b>	Lackierte Flächen	Handdüse für D. u. S. mit großer und kleiner Abziehlippe
	Linoleum	Bodendüse für D. u. S. mit Gummilippen
<b>M</b>	Möbel	Tuch
<b>P</b>	Pflanzen	Punktstrahldüse für D. u. S. ohne Aufsatz
<b>S</b>	Schuhe	Punktstrahldüse für D. u. S. ohne Aufsatz
<b>T</b>	Teppich	Bodendüse für D. u. S. mit Hartgummi-Einsätzen
	Türen	Handdüse für D. u. S. mit Bürstenkranzaufsatz u. Frotteetuch
<b>W</b>	Wandfliesen	Handdüse für D. u. S. mit großer Abziehlippe

<b>Bemerkungen</b>
Mit Tuch gegen Zurückspritzen abdichten.
Tuch eindampfen und damit abwischen.
Dampf nicht auf verleimte Kanten richten.
Kalkablagerungen mit Essig beträufeln und 5 Minuten einwirken lassen.
Reinigungsmittelrückstände zuvor entfernen. Von hinten nach vorne arbeiten.
Als Sonderzubehör erhältlich.
Mit Tuch nachpolieren.
Material auf Temperaturbeständigkeit prüfen.
Vorher eindampfen, um Temperaturspannung zu vermeiden.
Langsam vorgehen.
Zum Auffrischen senkrecht von oben nach unten abdampfen.
Reinigungsmittelrückstände zuvor entfernen.
Durch Grundreinigung alle Reinigungsmittelrückstände entfernen. Von hinten nach vorne arbeiten.
Mit Tuch nachwischen.
Material auf Temperaturbeständigkeit prüfen, mit Tuch nachwischen.
Vor zweiter Reinigung trocknen lassen.
Je nach Verschmutzung die Dampfmenge regulieren.
Nicht zu lange an einer Stelle einwirken lassen.
Von hinten nach vorne arbeiten. Regelmäßig Pflegemittel auftragen.
Tuch eindampfen und damit abwischen.
Aus ca. 20-30 cm Entfernung eindampfen.
Aus ca. 10 cm Entfernung eindampfen, mit Tuch nachwischen.
Zum Auffrischen.
Mit eingedampftem Tuch nachwischen.
Reinigungsmittelrückstände zuvor entfernen. Langsam vorgehen.



	SV 1802	SV 1902
Bestell- Nr.	1.439-300	1.439-310
<b>Technische Daten</b>		
Heizleistung	1250 W	1250 W
Nennleistung Turbine	1050 W	1050 W
Wassereinfüllmenge Kessel	1,2 l	1,2 l
Nachfüllbarer Tank	-	0,5 l
Wasserfilter	1,2 l + 0,6 l	1,2 l + 0,6 l
Druck, max.	4,0 bar	4,0 bar
Max. Dampfausstoß	80 g/min	80 g/min
Gewicht ohne Zubehör	8,9 kg	10,5 kg
Abmessungen ( L x B x H )	500 x 330 x 330 mm	500 x 330 x 330 mm
<b>Ausstattung</b>		
2-Tank-System nur bei SV 1902		
2x Dampfsaugrohre		
HEPA-Filter		
2 m Saugschlauch mit Saugstärkeregelung am Handgriff		
5-stufige Dampfmengenregulierung		
Bodendüse für Dampfen und Saugen mit 3 Aufsätzen: 1 Paar Gummilamellen,		
1 Paar Hartgummilamellen, 1 Paar Borstenlamellen		
Handdüse für Dampfen und Saugen mit 3 Aufsätzen: 1 große Abziehlippe,		
1 kleine Abziehlippe, 1 Bürstenkranz		
Punktstrahldüse für Dampfen und Saugen mit Verlängerung und Rundbürste		
Polsterdüse		
Fugendüse		
Frottee-Überzug für Handdüse		
Entschäumer "Foam-stop"		
Wassertankreinigungsbürste		
Aufbewahrungstasche für Zubehör		



SV 1802



SV 1902

Wir beraten Sie gerne:

**Alfred Kärcher Vertriebs-GmbH**  
**Reinigungssysteme**  
 Friedrich-List-Straße 4  
 71364 Winnenden  
 Postfach 8 00  
 D-71361 Winnenden  
 Telefon 0 71 95-90 30  
 Telefax 0 71 95-9 03 28 05  
 www.kaercher.com  
 e-mail: info@vertrieb.kaercher.com